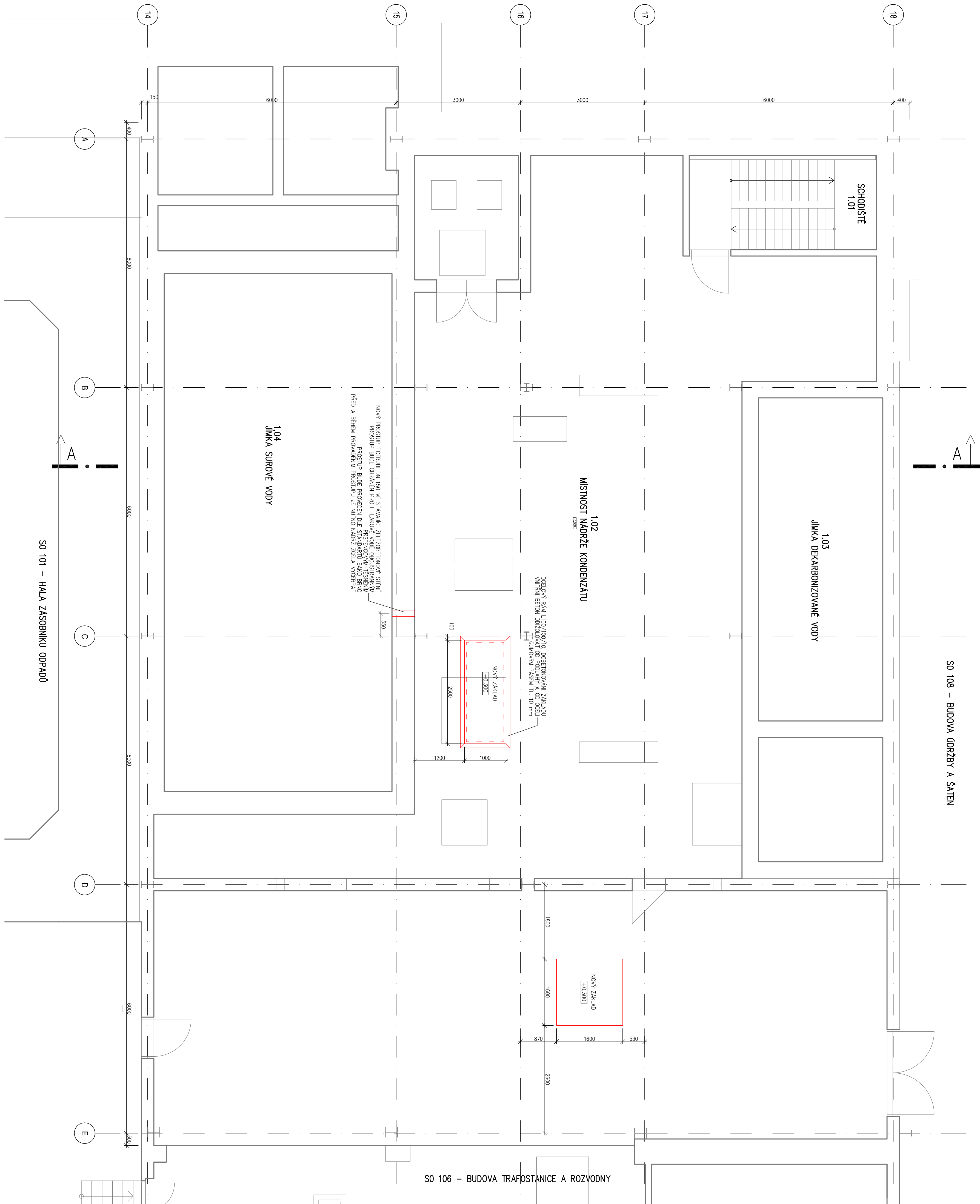


PŮDORYS 0,000



SO 108 – BUDOVA GDRŽBY A ŠATEN

SO 106 – BUDOVA TRAFOSTANICE A ROZVODNY

ČM	NÁZEV MÍSTNOSTI	PLOCHA/ML	POMĚR PLOCHY	POMĚR STĚNY
1.01	SCHODIŠTĚ	14,33	STAJALCI	STAJALCI
1.02	MÍSTNOST NÁDRŽE KONDENZÁTU	144,76	STAJALCI	STAJALCI
1.03	JÍMKA DEKARBONIZOVANÉ VODY	33,60	STAJALCI	STAJALCI
1.04	JÍMKA SUROVÉ VODY	68,75	STAJALCI	STAJALCI

LEGENDA MATERIÁLŮ

STAJALCI
ZDIVO A BETONOVÉ KONSTRUKCE

POZNÁMKY

– VZHLÉDEM K TOMU, ŽE SE JEDNÁ O REKONSTRUKCI, LZE BĚHEM PROVÁDĚNÍ PŘEDPOKLADAT DROBNÉ ODCHYLKY OD PŘEDPOKLADU PROJEKTU, KTERÉ VŠAK NEBUDOU MÍT PODSTATNÝ VLIV NA CELKOVÉ ŘEŠENÍ. PŘI ZUŠTENÍ VĚŠICH DISPOZICÍ JE NUTNÉ KONTAKTOVAT PROJEKTANTA.

±0,0 = 248,100 m.n.m

REV.	POZNÁMKY K REVIZI
1	
2	
3	

REV.	DATA	VYPRACOVAL	DATUM	ZKONTROLOVAL	DATUM	SCHVÁLIL
1						
2						
3						

PRŮBĚH VÝVOJE JE VYJÁZDĚNÝM IZ, TENZ, A.S. A NESMÍ BÝT POKSSTNUT ŘEŠENÍM STRANAM BEZ PÍSOMĚHO SODHLASU MAJITEL, NEBO ZEMĚLŮKŮV ZPŮSOBEM

Vypracoval	Schválil	Ved. inž. projektu	
Ing. Tomáš Petránek	Ing. Ivan Štěpánek	Ing. Ladislav Krátek	
Kraj: Jihomoravský kraj	Místo: Brno		
Investor: SAKO Brno, a.s., Jedomník 2, 628 00 Brno			
Stavba: Rekonstrukce CHUV SAKO Brno, a.s.			
PS/SO: SO 01 STAVEBNÍ ÚPRAVY			
ARCHITEKTONICKÉ A STAVEBNÉ TECHNICKÉ ŘEŠENÍ			
Název výkresu: NOVÝ STAV - PŮDORYS 0,000	Arch. č. 0-TE-R-36858	Rev. Poř. č. 0	5